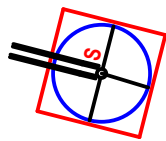


HARICHOVCE

ÚZEMNÝ PLÁN OBCE

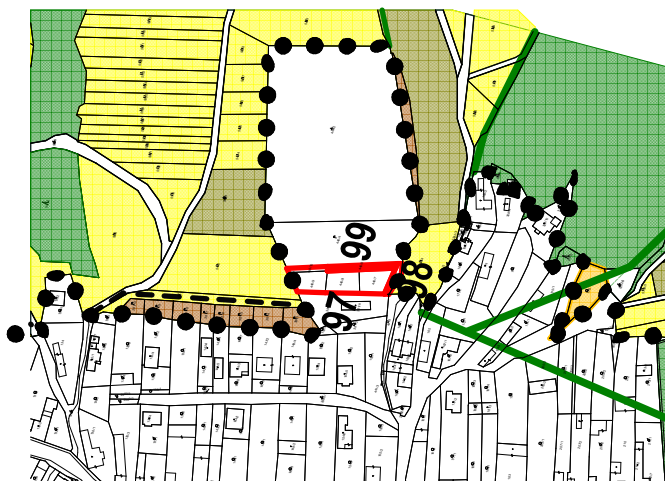
Zmeny a Doplnky č. 1 - NÁVRH

M = 1 : 5 000



LEGENDA:

STAV	NÁVRH	
		Katastrálna hranica
		Hranice zastavaného územia obce
		Centrálna zóna obce
		Verejná zeleň, park, izolačná zeleň
		Cintorín
		Trvalý trávnatý porast
		Zeleň rodinných domov, záhrady
		Omá pôda
		Les
		Vodné toky a plochy
		Melioračný kanál otvorený
		Melioračný kanál krytý
		Železnica
		Cesta II. triedy
		Miestna komunikácia
		Hranica bonitovanej pôdohoekologickej jednotky
		Hranica bonitovanej pôdohoekologickej jednotky - chránené podľa §1, ods. 3, Vyh. 58/2013 Z. z.
		Kód bonitovanej pôdohoekologickej jednotky
		Hranica plochy podliehajúcej perspektívnemu záberu
		Kód plochy podliehajúcej perspektívnemu záberu v ZUO
		Kód plochy podliehajúcej perspektívnemu záberu mimo ZUO



Schvaľovacia doložka:

Označenie schvaľovacieho orgánu: Obecné zastupiteľstvo v Harichovciach

Číslo uznesenia a dátum schválenia:

Číslo VZN obce, ktorým sa vyhlasuje záväzná časť ÚPN obce :

Oprávnená osoba: Ing. Lubomír Belej - starosta obce:

OBJEDNÁVATEĽ	Obec Harichovce	SPRACOVATEĽ	
HLAVNÝ RIEŠITEĽ	Ing. arch. Jozef Kužma	Invest Leasing, s. r. o. Duchnovičovo nám. 1 Prešov 080 01	
OBSAH VÝKRESU	Výkres perspektívneho použitia poľnohospodárskej pôdy a lesných pozemkov na nepoľnohospodárske účely	ČÍSLO ZÁKAZKY	
		FORMÁT	A4
		DÁTUM	09.2023
NÁZOV AKCIE	Územný plán obce Harichovce - Zmeny a Doplnky č. 1 Návrh	MIERKA	1 : 5 000
		ČÍSLO VÝKRESU	8